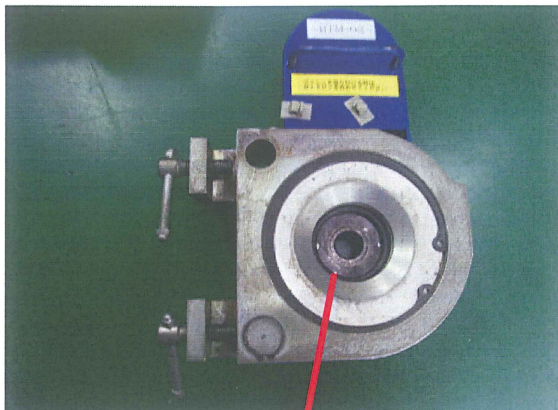
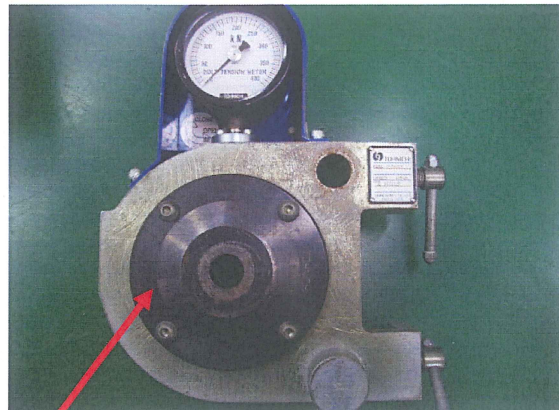


ボルト軸力計(BTM-400K) 簡易取扱説明書(組立図)

本体 裏側

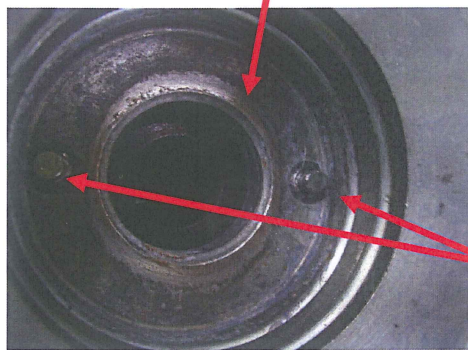


本体 表側



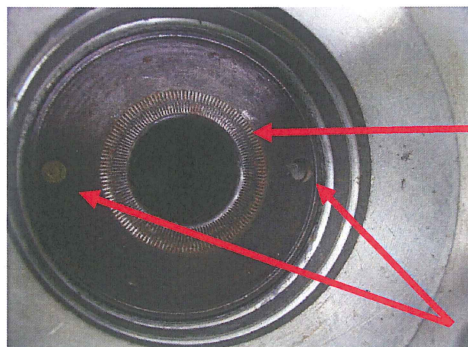
①

所定のプレートをボルトで取り付ける



・ガイドピンの位置を確認
ガイドピン

② トルシア専用ブッシュを取り付ける



・ザラザラした面を手前にする(平らな面)

・本体のガイドピンとブッシュの穴をあわせる

③ Oリングを取り付ける



・Oリング(ゴム製)を取り付け、
トルシア専用ブッシュを固定する