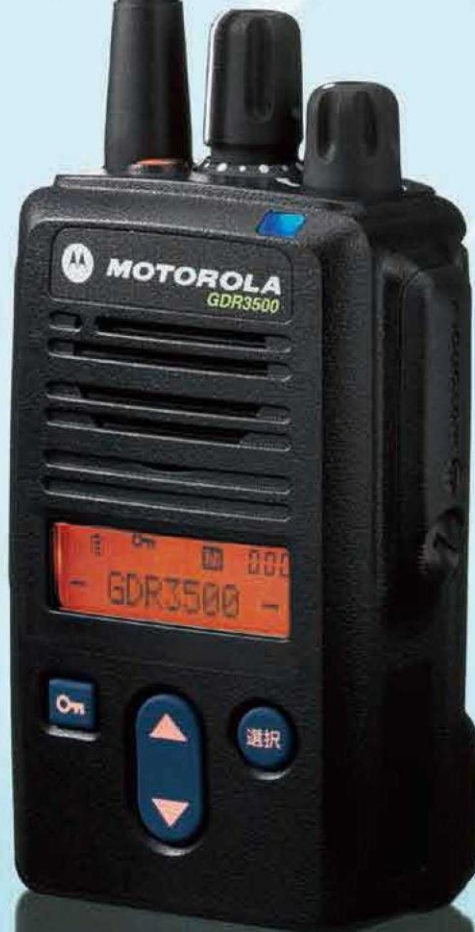


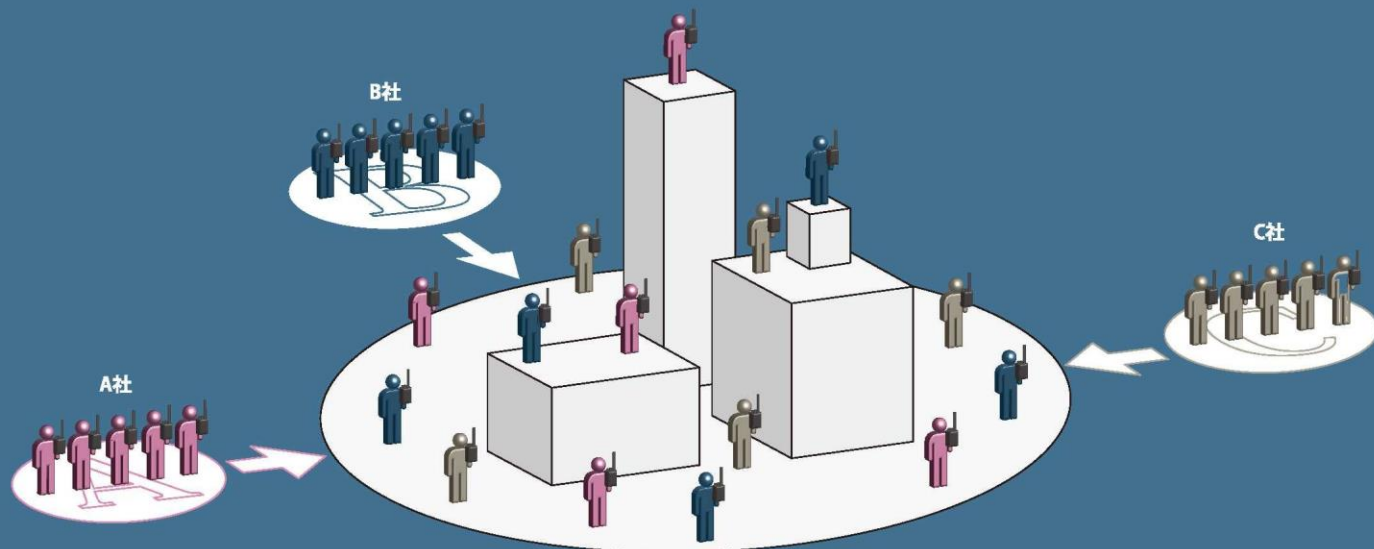
**GDR3500** *Digital: 30ch*

# Motorola Digital Two-Way Radio

〈登録局対応〉デジタル簡易業務用携帯型無線機



本格的なハイパワー無線機が、  
簡単な登録手続きだけで利用可能。  
しかも、通信相手の制限がなく、  
自由度が一段と広がります。



## 新しく導入された【登録制度】対応 モトローラのデジタル簡易業務用無線機〈GDR3500〉

【登録制度】とは、電波法の一部改正により新しく施行された「無線局の“免許”の代わりに“登録”を受ける制度」のことです。この制度の誕生により、無線局開設までの審査が簡素化され、簡単な手続きで手軽に無線局の開設が行えるようになりました。しかも、デジタル簡易無線機による異なる企業間での通信も可能になり、用途も大幅に拡張。さまざまな現場のさまざまなシーンで、本格的なハイパワー無線機がご活用いただけます。

### 免許不要！簡単な登録手続きだけで運用ができます。

2局以上の無線局を登録する「包括登録」制度を利用することで、長期計画での順次開設が可能です。追加購入したその日から利用が可能です。



### 通信相手の制限がありません。

複数の異なる企業が集まる合同事業やイベントなどで、同じ「3R」の種別コードを持つ無線機同士の通信が可能になりました。普段利用している無線機がそのまま利用できます。

### 個人利用や、レンタル利用も可能です。

趣味やレジャーなど、個人の利用も可能になりました。携帯電話のようにダイヤルを回さなくても一度に情報を発信できるのでチームスポーツにも最適です。また、「無線局の運用の特例に係る届出書」を提出することで、登録人以外の運用（レンタル）も可能です。

# ビジネスに、レジャーに…。さまざまな現場やシーンで活躍するモトローラ〈GDR3500〉



## 土木・建設事業

道路工事の交通整理など、見通しの効かない離れた場所との連携業務や宅地造成・港湾工事など、通信が途切れやすい場所での作業に最適です。



## 学校・自治体

学校での課外授業や登校・下校時の安全をサポート。また、災害・緊急時に市町村が行う避難誘導や混乱回避に、大きな力を発揮します。



## メンテナンス・警備

ビル警備やメンテナンスなど、緊急時に素早い対応が求められる業務でも、ボタンひとつで同時に連絡ができ、仲間とのスムーズな連携が可能です。



## イベント

展示会やショー、学園祭、花火大会など、多くのスタッフが動き回るイベントでも、グループ呼び出しで効率的な連絡網が確立できます。



## レジャー・個人利用

携帯電話がつながりにくい山岳地帯などでも、情報を仲間と共有する事で連帯感が生まれ、無駄な動きを減らし、進行もスムーズに展開できます。

# Facilitation & Interaction

複数チーム間の連携&活性化

## 防水・防塵のタフなボディとだれでも使いこなせる簡単操作。

### トップクラスの防塵防水性IP67

バッテリー・アンテナを外した状態でもIPX7相当の防水性を保持。この最高水準の防塵・防水性能が、異物と水の侵入からしっかり無線機を守ります。  
※製品本体の防水性能を維持するためには、異常の有無に関わらず保証期間経過後、年に一度のメンテナンス(有料)をお勧めします。

### モトローラならではの堅牢設計〈ALTクリア〉

5年間酷使した状態をシミュレートした、モトローラ独自の信頼性テスト(ALT)をクリア。過酷な環境下でも安心して使える堅牢ボディを実現しました。

### デジタルならではの機能・性能を搭載

- ノイズの少ないクリアな音質
- 32,767通りの秘話コードでセキュリティの高い通信が可能(20通りをプリセット)
- 511通りのUC(ユーザーコード)通信(チャンネル別の設定が可能)

### 現場で生きる便利な機能を充実

- 多彩な通信方式(個別・グループ一斉)
- 送信予約機能
- 弱電界アラーム
- コールチャンネル呼出ボタンなど

### デジタル30チャンネル

### 確実な通信を約束する700mWの大出力スピーカ

### 大容量リチウムイオン電池(2300mAh)採用

### 欧州RoHS指令に適合

### モトローラだからできる2年保証(無線機本体)



## モトローラのこだわりが、こんなカタチになりました。

### 操作性の高いロータリースイッチ

### グローブをしたままでも押しやすい大型PTTスイッチと前面ボタン

### 見やすい大型ディスプレイ

カタカナ・英字が最大12文字表示できる、見やすい大型ディスプレイを採用。アイコンを併用しているため、各種通信状況を一目で確認できます。暗所でも見やすいバックライト付きディスプレイです。



### 緊急ボタン / LEDランプ

サイレン音とLEDの発光で周囲に緊急を知らせます。5色に発光するLEDランプは腰につけたまま確認でき、点灯/点滅する色によって、無線機の状況や通信モードが確認できます。



緊急ボタン機能 | 緊急サイレン/他局への発報

### アクセサリコネクタ

豊富なオーディオアクセサリを接続できるアクセサリコネクタ。さまざまなシーンや用途に対応できます。



### 2種類のアンテナを用意 (ホイップ:203mm/スタビー:100mm)

登録局はキャリアセンス(受信中の送信禁止)機能を有することが電波法で定められています。

Motorola Digital Two-Way Radio  
**GDR3500**

## オーディオ/リモートアクセサリ Audio/Remote Accessory

GL2500R、GL2000、Handle TalkieⅢ 用のアクセサリが使用可能です

防塵型ミドルリモートスピーカマイク  
ジャックなし ※防塵(IP57)型 (防塵用)  
NEAUD0003

ノイズキャンセリング型  
ミドルリモートスピーカマイク φ3.5mmジャック付  
PMMN4022

PMMN4022用 D型イヤホン  
φ3.5mmプラグ  
PMLN4620

アコースティックチューブ付  
2ピースイヤホンマイク(PTT付)  
PMLN4608

2ピース  
サーベランスイヤホンマイク(PTT付)  
ページ:PMLN4998  
ブラック:PMLN4999

軽量ブームマイクイヤホン(PTT付)  
NEAUD0001

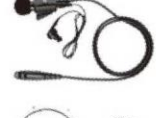
ストラップ式イヤホンマイク(PTT付)  
NEAUD0002

2ピースイヤホンマイク(PTT付)  
NEAUD1000

ブームマイク付ヘッドセット(PTT付)  
JMMN4066

骨伝導ヘッドセット(PTT付)  
PMLN4585

骨伝導マイクイヤホン本体(PTT/VOX付)  
JMMN4064  
イヤピース  
BDN6768  
リモートPTT  
0180358B38



## バッテリー/チャージャー/キャリングケース Battery/Charger/Carrying Case

2,300mAh リチウムイオン電池  
IP67仕様 (防塵用)  
MLB-001

バッテリー 持続時間	5W	1W
	12時間	17時間

※送信5:受信5:待受90



急速充電器(ACアダプタ付)  
MAC-3500



ナイロンケース  
JNNLN0001



無線機をケースに入れたまま  
充電ができます

キャリングストラップ  
NTN5243



### 主な仕様

型番	GDR3500
周波数帯	デジタル 351.20000~351.38125MHz (30ch)
電源電圧	7.4VDC
送信出力	5W/1W
低周波出力	700mW
変調方式	デジタル 4値FSK
寸法 (突起物含まず)	約H98×W56×D45mm (2,300mAh Li-ion電池装着時)
重量	約335g (本体、アンテナ、2,300mAh Li-ion電池装着時)
種別コード	3R



モトローラブランド無線機器のお問い合わせ先

モトローラ・ソリューションズ株式会社 PCR事業部  
〒106-0032 東京都港区六本木1-8-7 アーク八木ビルズ  
TEL (03) 6365-7000  
http://www.motorolasolutions-pcr.jp

私どもがお手伝いいたします。お気軽にご相談ください。



**注意**  
正しく安全にお使いいただく  
ため、ご使用前に必ず「取扱  
説明書」をお読みください。

モトローラ、MOTOROLA、MOTO、MOTOROLA SOLUTIONSおよびモトローラのロゴマークはMotorola Trademark Holdings, LLC.の登録商標であり、そのライセンスに基づき使用しています。文中に記載されている他の製品名やサービス名等は、各社の商標または登録商標です。©Motorola Solutions, Inc. 2013. All rights reserved.