

NETS登録商品
KT-160016-A

橋梁点検ロボットカメラ

HV-HT3000TB-U/D(懸垂型/高所型)

SOOKI
Rentalレンタル
開始!

懸垂型



高所型

「橋梁点検ロボットカメラ」は、点検員が目視で確認するには困難な場所を、伸長可能なポールに設置したカメラとカメラを操作するタブレットPCを使って、安全かつ効率的に行う点検システムです。

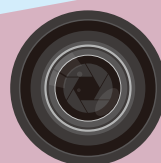
高欄の笠木に4.5m伸長可能なポールでカメラを吊り下げる『懸垂型』、地上に置き、最大10.5m伸長可能なポールで橋梁を見上げる『高所型』と使い分けが可能です。

特徴 1

光学倍率30倍ズームにより、距離が離れていても小さな損傷も見逃しません。



光学ズーム

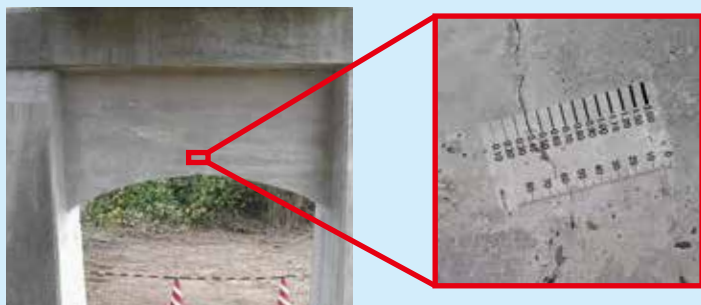


×30



特徴 2

モニター画面のクラックスケールを利用して、ひび割れ幅の測定が可能



国土交通省は道路橋定期点検要領の中で、以下のように取り決めています。
 1、定期点検の頻度：5年に1回の頻度で実施
 2、定期点検の方法：定期点検は、近接目視により行うことを基本とする。
 また、必要に応じて触診や打音等の非破壊検査などを併用して行う。

本製品は、近接目視点検の支援技術として評価されました。

特徴 3

誰でも使える

簡単操作



ピンチアウト細部チェック

カメラ移動
(パン・チルト)

カメラズーム
(光学30倍)



フリックで位置移動



ダブルタップで直接移動

特徴 4

安全で効率的



ポール
最大伸長
4.5m



ポール
最大伸長
10.5m



項目	架台ユニット	ポールユニット
外形寸法(mm)	W1350×H280×D210	W1730×H200×D160
収納時寸法(mm)	W1350×H280×D210	W1830×H210×D200
最大伸長	高欄の笠木から4.5m	地上から10.5m
質量	約12.5kg(バッテリー含まず)	約10.5kg



本社 〒550-0005 大阪市西区西本町1-15-10辰野西本町ビル13F
 本部 〒104-0033 東京都中央区新川1-8-6秩父ビルディング5F
 関東機材・技術センター 〒272-0014 千葉県市川市田尻3-6
 関西機材・技術センター 〒660-0083 兵庫県尼崎市道意町5-40-1

営業拠点 北海道(営) 東北(営) 東京(支) 東関東(出) 中部(営)
 北陸(出) 大阪(営) 中四国(営) 四国(出) 九州(営)