

高性能レーダー鉄筋探査システム
Conquest 100



特長

ラインスキャン機能

最大50mまでの測定が可能

グリッドスキャン機能

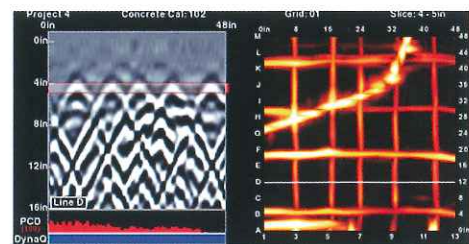
誰でも簡単に配筋状態などを2D表示可能

パワーケーブル探知機能

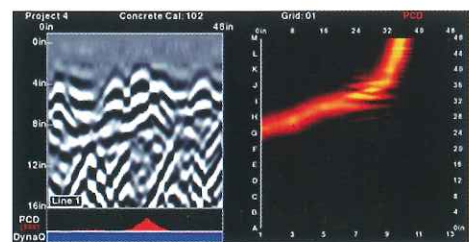
PC銅線、空洞、PVC管なども探知可能

探査能力は50cm以上

画面は大きく見やすいタッチスクリーン



グリッドラインスキャンモード



パワーケーブル探知モード

	表示装置	センサーヘッド	キャリングケース
サイズ	24cm × 24cm × 14cm	19cm × 3cm × 15cm	83cm × 44cm × 26cm
重量	3.26 kg (バッテリー:0.48kg)	1.0 kg	21.0 kg
電力ケーブル検知器	50Hz & 60Hz で電流を特定する		
データ収集モード	LineScan: Maxライン長 50m		
	GridScan: 60cm × 60cm, 60cm × 120cm, 120cm × 120cm		
	Enhanced: 240cm × 240cm, 240cm × 60cm		
データエクスポート フォーマット	PNG画像ファイル、PDFミニ・レポート (Wi-Fi通信を利用したメール送信) Enhanced: プロジェクト (gpz) デジタルデータファイル		
データ品質強化	DynaQ - ダイナミック自動重合空間フィルタリング		
表示深度	ユーザー定義: 30cm~91cm		
GPRトリガー	2輪駆動光学エンコーダ、<0.5mm 分解能>		

■専用ソフトによるデータ処理

The screenshot shows the Chicago Workshop Mod software interface with several key features highlighted by callouts:

- 特定する** (Specify): コア位置決めする場所 (Specify core location).
- 生成する** (Generate): データ画像、フォト及びテキストを包含する印象的なレポート (Generate data images, photos, and text in an impressive report).
- 表示する** (Display): GPRライン及びグリッドを表示し、それらをグラフィック画像ファイルとして保存する (Display GPR lines and grids, and save them as graphic image files).
- 添付する** (Attach): 画像および他のファイルをデータに直接添付 (Attach images and other files directly to the data).
- スライスする** (Slice): 多重グリッドを介して同時にスライスし、ターゲットを明示する (Slice simultaneously through multiple grids, explicitly showing the target).
- 階層化する** (Organize): ラインとグリッド組織化及び名称変更を容易にする (Organize lines and grids and facilitate name changes).
- 接続する** (Connect): 複数のグリッドを繋ぎまとめ、連続したデータとして見る (Connect multiple grids and view them as continuous data).

本カタログの記載の仕様・外観は改善のため予告なしに変更することがあります。

fts エフティーエス株式会社

〒103-0024 東京都中央区日本橋小舟町8-1 ヒューリック小舟町ビル7階
 TEL. 03-6206-2220(代) FAX. 03-6206-2221
 メンテナンスセンター TEL. 03-6206-2285
 E-mail info@fts-ltd.jp URL http://www.fts-ltd.jp